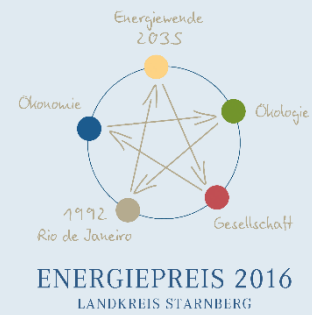


# Finalist:

## Yvette Michelfelder (Gauting)

### »Passivhaus in Holzbauweise«



## Kurzbeschreibung

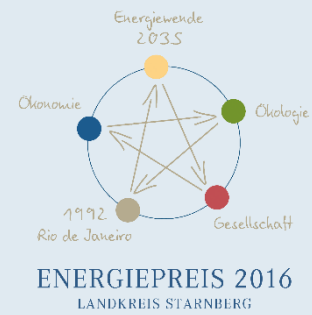
- Einfamilienhaus (Baujahr 2012) in Holzständerbauweise
- Achteckige Bauform, sonnenschirmartiges Dach
- PV und Solarthermie
- Zentrale Lüftungsanlage mit WRG, Elektroheizstab
- Kein herkömmlicher Heizkessel
- Energieeffiziente Hausgeräte etc.



# Finalist:

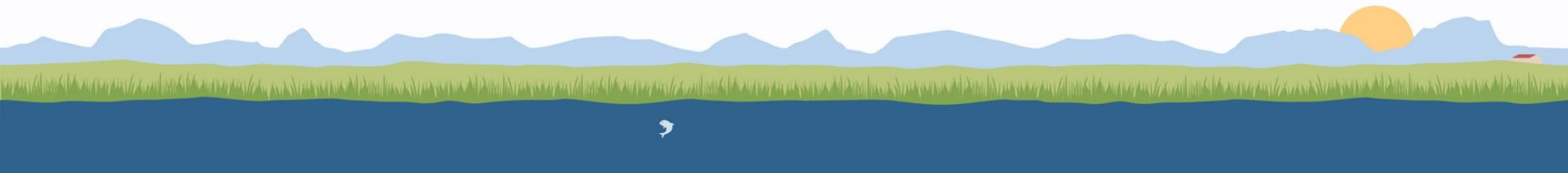
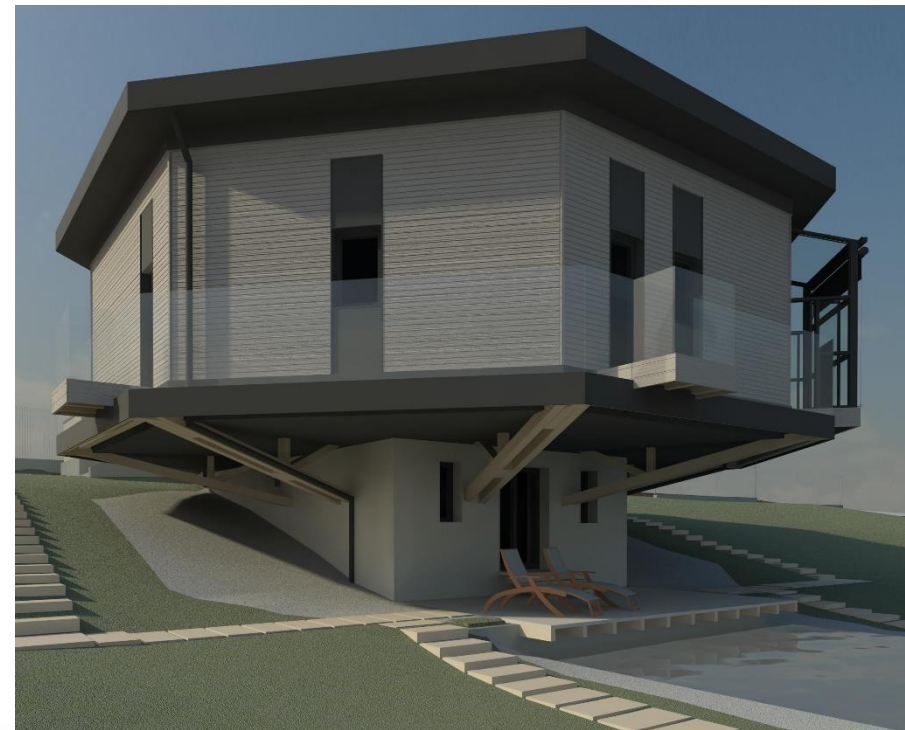
## Yvette Michelfelder (Gauting)

### »Passivhaus in Holzbauweise«



## Begründung der Jury

- Vorbildlicher Energiestandard (Passivhaus)
- Sehr geringe Verbräuche auch in der Praxis
- Sehr hoher Anteil erneuerbarer Energien (PV, Solarthermie)



Yvette Michelfelder (Gauting)  
»Passivhaus in Holzbauweise«

